



LIVRET D'INFORMATIONS STAGIAIRE

Formations 2023



BIENVENUE

1. L'organisme de formation	3
2. L'offre de formation "catalogue"	4
3. Notre engagement qualité	4
4. Evaluation de la qualité de la formation	5
5. Documents remis aux stagiaires.....	5
6. Les référents et intervenants formation	6
7. Les modalités pédagogiques	7
8. Les méthodes pédagogiques.....	7
9. Les moyens pédagogiques	7

Vous êtes inscrit à une session de formation proposée par notre organisme de formation et nous vous en remercions.

Vous trouverez dans ce livret les informations nécessaires au bon déroulement de votre formation.

1. L'organisme de formation

ROTEC est une société de négoce en produits et matériels pour les prothésistes dentaires et les cabinets avec une activité de formation associée



« Notre politique est orientée vers une stratégie visant à satisfaire les besoins de nos clients en proposant des produits de qualité, novateurs, **en dispensant des formations aux dernières techniques**, tout en optimisant nos outils de gestion pour garantir l'efficacité.

Dans un souci d'amélioration continue, nous favorisons des relations pérennes, en toute transparence, avec nos fournisseurs et nos clients en veillant à respecter le cadre réglementaire dans une coopération équitable. »

Déclaration d'activité enregistrée sous le n° 52 44 05 400 44 auprès du Préfet de Région des Pays de la Loire

Référencé 
processus certifié
RÉPUBLIQUE FRANÇAISE

Catégorie d'action concernée :
ACTIONS DE FORMATION

Nos formations peuvent être prises en charge financièrement par les organismes paritaires collecteurs agréés.

Nos valeurs :

INNOVATION
COMPÉTENCE
LOYAUTÉ

2. L'offre de formation "catalogue"

Favoriser le perfectionnement des connaissances et le développement des compétences dans le milieu professionnel du secteur dentaire par des formations courtes, opérationnelles, interactives, avec parcours individualisé et intervenants experts.

3. Notre engagement qualité

Les critères qualité visés par notre organisme de formation sont les suivants :

- ◆ Les conditions d'information du public sur l'offre de formation, ses délais d'accès et les résultats obtenus
- ◆ L'identification précise des objectifs de la formation et son adaptation au public formé
- ◆ L'adaptation des dispositifs d'accueil, de suivi pédagogique et d'évaluation aux publics des stagiaires
- ◆ L'adéquation des moyens pédagogiques, techniques et d'encadrement à l'offre de formation
- ◆ La qualification professionnelle et la formation continue des intervenants en charge des formations
- ◆ L'inscription et l'investissement du prestataire dans son environnement professionnel
- ◆ L'évaluation de la qualité de la formation : lors de la session, chaque module est évalué de manière formative non formalisée (questions/réponses, études de cas, mises en situation)
- ◆ Le recueil et la prise en compte des appréciations et des réclamations formulées par les parties prenantes aux prestations délivrées.

4. Evaluation de la qualité de la formation

Lors de la session, l'évaluation est réalisée de manière formative (questions/réponses, étude de cas, mises en situations).

En fin de parcours, nous demandons également au stagiaire de remplir un questionnaire de satisfaction sur l'ensemble de la formation.

Un questionnaire d'évaluation différé est envoyé trois mois après la formation pour permettre d'évaluer la mise en œuvre en situation de travail des compétences acquises lors de la formation.

Un bilan annuel de la satisfaction des participants est consultable sur notre site internet.

5. Documents remis aux stagiaires

En fin de formation, le stagiaire reçoit :

- ◆ Une attestation individuelle de fin de formation
- ◆ La copie de la feuille d'émargement

6. Les référents et intervenants formation



Christine **RAISER**

Directrice administrative

Représentante légale de la société ROTEC en tant que prestataire de formation dont la déclaration d'activité est enregistrée sous le n° 52 44 05400 44.



Christoph **RAISER**

Directeur Commercial

Gérant de la société ROTEC. Détermine la nature des formations et sélectionne les intervenants extérieurs.



Camille **RAISER**

Directrice opérationnelle

En charge de la mise en place et du suivi de la stratégie opérationnelle de la société. Veille aux objectifs et à la performance des équipes.



Service **FORMATION**

Mise en place, coordination et suivi des formations et des intervenants. En charge des inscriptions et du suivi des demandes.

Les Formateurs



Nicolas **BONNIN**

Salarié ROTEC - Technicien CAD/CAM

Technicien d'usinage + Exocad. Formateur en technique CAD/CAM pour les sociétés Zirkozahn et ROTEC. S'occupe du support CAD/CAM.



David **BERNADAT**

Salarié ROTEC - Technicien CAD/CAM

Prothésiste dentaire. Formateur en technique CAD/CAM pour les sociétés Zirkozahn et ROTEC. S'occupe du support CAD/CAM.



Robin **LEVET**

Prothésiste dentaire - Céramiste

Spécialiste CFAO, impression 3D, usinage. Intervenant au CFA de Rennes pour des cours d'implantologie et de conception numérique. Formateur à la technique de microstratification 3D pour ROTEC.



Pascal **DONNOU**

Prothésiste dentaire

Prothésiste dentaire depuis 1979, a créé son laboratoire en 1989. Spécialiste en prothèse adjointe totale concept Gerber. Epithésiste D.U. Paris VI.

7. Les modalités pédagogiques

Nous proposons des formations courtes, opérationnelles, interactives, avec parcours individualisé et intervenants experts. Ces formations sont idéales pour développer ses compétences sur un thème précis.

Elles peuvent se dérouler :

- Dans votre entreprise pour s'adapter à votre organisation
- En distanciel

8. Les méthodes pédagogiques

Toutes nos formations sont construites pour apporter à nos clients de nouvelles techniques pour réaliser un meilleur travail.

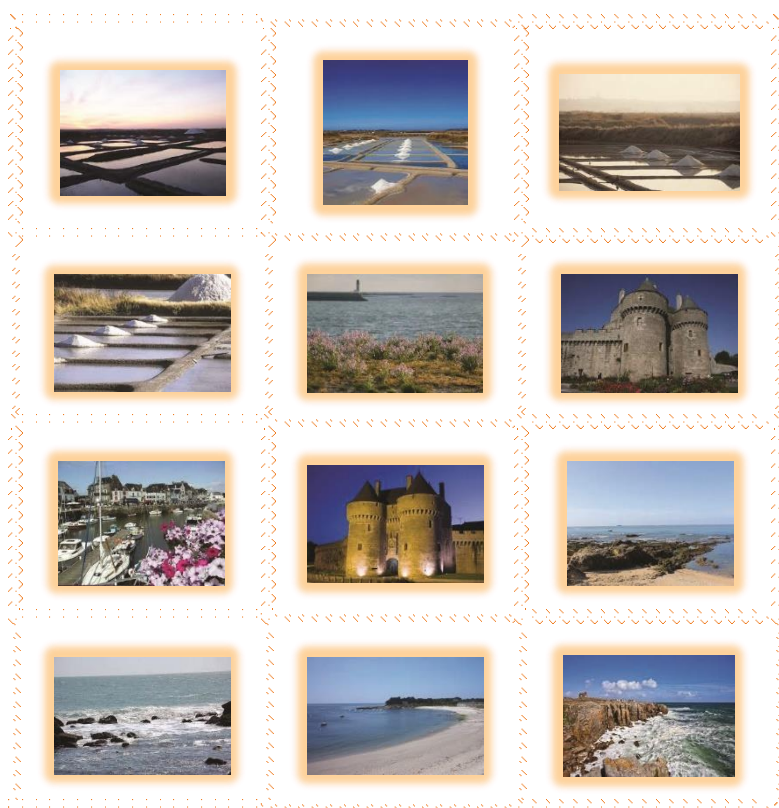
Chaque module comprend des apports théoriques, puis les mises en application qui sont contrôlées et validées individuellement au fur et à mesure par le formateur. Cette approche individuelle permet de gommer le niveau hétérogène d'un groupe et de répondre personnellement aux attentes des stagiaires.

Une discussion de fin de cours, sous forme de questions réponses permet de lever les dernières interrogations.

9. Les moyens pédagogiques

Les moyens pédagogiques et support remis aux stagiaires sont ceux exposés dans la ligne "moyens pédagogiques" des programmes de formation

L'ensemble des moyens pédagogiques fournis au stagiaire est encadré par l'article 8 de la convention de formation.



Rotec

6 rue de la Briquerie

PA de Villejames

44350 GUERANDE

02 40 62 11 02

contact@rotec.fr

www.rotec.fr